

BLOND

კონტროლირებადი და საიმედო გამაღიავებელი სტილისტებისთვის. აღიავებს 7 დონით თმას.

ბლონდორის გაღიავების ტექნიკა შემუშავებულია მარტივი და ეფექტური, ლამაზი შედეგების მისაღწევად - ყველაზე მოთხოვნილ კრეატიულ სიტუაციებშიც კი.



BLONDORPLEX X



WELLAPLEX No.2



შედეგი

მულტიფუნქციონალური გამაღიავებელი

- 97% დაზიანების გარეშე*
- 7 საფეხურით გაღიავება კომპრომისების გარეშე.
- ყველა ტიპის ბლონდის მისაღებად.
- უკვე გაღიავებული და ნატურალური თმისთვის.
- შეიცავს ანტი ყვითელ მოლეკულებს და გაღიავების დროს იდეალურად ებრვის ყველა ტიპის ნარინჯისფერს და ყვითელ პიგმენტებს.
- ყველა ტიპის გაღიავების დროს.

ყოველთვის გამოიყენეთ ველაპლექსის #2 პროდუქტი დაბანეთ ბლონდორ პლექსი და შემდეგ დაადეთ # 2 სტაბილიზატორი.

გახსნის პრინციპი

1.9 %, 4 %, 6 %, 9 %, 12 %
თავის კანზე აპიკაციისთვის მაქს 6 % ან დაბალი

1 : 1.5
up to

1 : 2

თმაზე დაფონების დრო

 50 წთ

სრული შედეგა/კრეატიული



გაღიავება



ლამინირება

ფერის კორექტირება



ფერის განახლება



makechange

BLOND

BLONDOR FREELIGH



შედეგი

აფუების და თმაზე გადასვლის გარეშე იდეალური პროდუქტი, მაშინ რდესაც ვაკეთებთ თავისუფალ ტექნიკას.

- ფოლგის გარეშე ტექნიკების დროს. ჩვენი ყველაზე ინტუიციური და ზუსტი გზა მზის კოცნის თმის შესაქმნელად.
- კონტროლირებადი და საიმედო შედეგი 7 საფეხურამდე გადავებისთვის.
- თავისუფალი ხელებით მუშაობის დროს.
- ნატურალური და უკვე შეღებილი თმისთვის
- შეიცავს გამაღივებელ აგენტებს და თიხებს.
- ყოველთვის გამოიყენეთ თავის გამსწვლთან ერთად.

გახსნის პრინციპი
6 %, 9 %, 12

1:1

up to

1:3

თმაზე დაყოვნების დრო



STYLIST TIPS

გამოიყენეთ აპლიკაციის დაფა და ასევე მკაცრი ხაზების თავიდან ასაცილებლად, დაიწყეთ შუა სიგრძეებიდან და მსუბუქად გადაიტანეთ ფესვებისკენ.

სრული შეღებვა/
ნაწილობრივი/კრეატიული



გალივება



ლამინირება

შეღებვა



ფერის განახლება

MULTIBLON DE



შედეგი

სხვადასხვა BLONDE შედეგებისთვის.

- ჩვენი პარიკმახერების საყვარელი პროდუქტი, ბესტსელერი Blondie-ის სპექტრში.
- კონტროლირებადი და საიმედო განათებისთვის 7 ლიჯტამდე.
- მრავალჯერადი გამოყენება. ყველა ბლონდის ტექნიკისთვის
- უმაღლესი დონის აწევა. სრულყოფილი გადავებისთვის, თუნდაც წინასწარ შეღებილ თმაზე.
- შეიცავს ანტი ყვითელ მოლეკულებს რაც ხელს უწყობს ყველა ტიპის ნარინჯისფერის გაღივებას.
- გამოიყენება თავს კანზეც

გახსნის პრინციპი

12 %

თავის კანზე აპლიკაციის დროს, გამოიყენეთ მაქს 6 %

1:1.5

1:2

თმაზე დაყოვნების დრო



სრული შეღებვა/
ნაწილობრივი/კრეატიული



გალივება



ლამინირება

შეღებვა



ფერის განახლება.

MULTIBLONDE GRANULES



შედეგი

- მრავალი დანიშნულება, სხვადასხვა ტიპის ქერას მისაღებად.
- ადვილად შესარევი რბილი გრანულოვანი ბლონდორი ქოქოსის სურნელით.
- გამოიყენება ყველა გადავების დროს
- აღივებს 7 საფეხურით.

გახსნის პრინციპი

1.9 %, 4 %, 6 %, 9 %, 12 %

თავის კანზე გამოიყენეთ მაქს 6 %

1:1.5

თმაზე დაყოვნების დრო



სრული შეღებვა/
ნაწილობრივი/კრეატიული

გალივება

ლამინირება

შეღებვა

ფერის განახლება



makechange

BLOND

SOFT BLOND



შედეგი

გამაღებელი კრემი ნაზი მოწითალო შედეგებისათვის, რომელიც სპეციალურად შექმნილია სკალპისთვის..

- კონტროლირებადი გამაღებელი 7 საფეხურით გაღებებისთვის.
- ყველა ტიპის გაღებებისთვის.
- ბლონდორის ხაზში ერთადერთი კრემ გამაღებელი.
- გამდიდრებულია ლიპიდებით და იცავს თმას დაზიანებისგან ნებისმიერი გაღებების დროს.
- გამოიყენება ყველა ტიპის გაღებების დროს

გახსნის პრინციპი

6 %

1 : 1.5

1 : 2



თმაზე დაყოვნების დრო



50 წთ

სრული შედეგა/ნაწილობრივი/კრეატიული



ლამინირება



ფერის განახლება.

BLONDOR MECHE



შედეგი

- უკვე გაღებულ თმისთვისაც
- აღივებს 5 საფეხურით.
- მხოლოდ სიგრძეზე.

სრული შედეგა/ნაწილობრივი/კრეატიული



ლამინირება

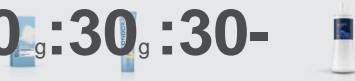


ფერის განახლება.

გახსნის პრინციპი

6 %, 9 %, 12 %

30 g : 30 g : 30-



თმაზე დაყოვნების დრო



15 კლიმაზონით ან 40 კლიმაზონი



BLOND

EXTRA COOL BLONDE



შედეგი

ექსტრა გამაღივებელი ზუსტი შედეგით. გაღივების დროს თმას მატებს ცივ ტონს. .

- აკონტროლებს და აღივებს 7 საფეხურით თმას.
- ყველა გაღივების ტექნიკის დროს გარდა სკალპისა.
- გამოიყენეთ დამოუკიდებლად ან შეურთოთ ბლონდორის სხვა დასხვა სახეობებს.
- იდეალურია მუქი ბაზის გაღივებითვის.).

* საუკეთესო შედეგის მისაღებად ყოველთვის გამოიყენეთ Koleston Perfect ან COLOR TOUCH ემულსია.

გახსნისპრინციპი

6 % თავის კანზე

1:1.5

up to

1:2

დაყოვნების დრო

Do not exceed 50 min წთ კლიმაზონის გარეშე

STYLISTTIPS

ექსტრა ცივი ბლონდორი შეგიძლიათ გამოიყენოთ მაქსიმალური ქერა შედეგისთვის.

გამოიყენეთ აუცილებლად ბლონდორის სტაბილიზატორი ქიმიური პრიცესის დასასრულებლად.

არ ერევა მაგმას.

დონე	გამხსნელი ნატრალური თმა	გამხსნელი (შეღებილი)	თმაზე დაყოვნების დრო	საფეხური
4	12 %	12 %	40 წთ კლიმაზონის გარეშე	4-7
5	9 %	12 %		3-5
6	6 %	9 %	30წთ კლიმაზონის გარეშე	2-4
7	4 %	6 %		Up to 3
8	1.9 %	4 %		Up to 2
სრული შეღებვა/ ნაწილობრივი ვიკრეატიული	გაღივება	ლამინირება	ფერის კორექცია	განახლება/ფერის ბალანსი

BLONDOR SEAL & CARE POST



შედეგი

სპეციალურად შექმნილია თმის გაღივების დროს გამოყენებისთვის. .

- აკონდიცირებს თმას და აძიერებს ბრწყინვალეობას. .
- საშუალებას გაძლევთ მიიღოთ სრულყოფილი საბოლოო შედეგი გაღივების სერვისების დროს.
- pH- ის მნიშვნელობა: აღმოგვსებს გაღივებულ თმას Blondor- ით ყოველი დამუშავების შემდეგ (მათ შორის Blondor FreeLights) გამოყენების დროს. ასევე სტაბილიზაციას უკეთებს ექსტრა ცივი ბლონდორის პიგმენტებს რომელიც გაღივებასთან ერთად ანადგურებს კოსმეტიკურ და ბუნებრივ პიგმენტს მაქსიმალურად.

დაყოვნების დრო

გააჩერეთ 5 წთ და დაბანეთ ძირფესვიანად.



BLOND

MAGMA



შედეგი

გალივებაა და ტონი ერთი საფეხურით. SPECTRA LIFT ტექნოლოგიით

- გააფართოვებთ თქვენი ელვისებური ჰორიზონტები და შედით პიგმენტური გამალივებლების დინამიურ სამყაროში ერთი მარტივი, ინტუიციური ნაბიჯით.
- 2-1ში შემოქმედებითი სისტემა, რომელიც საშუალებას გაძლევთ შექმნათ მაქსიმალური პერსონალური ფერის შედეგები, რბილიდან თუ ინტენსიურიდან.
- აღივებს 6 საფეხურით.
- ყველა ტექნის დროს გარდა თავის კანის ვალაგებისა.
- გამოიყენებთ Koleston Perfect ან COLOR TOUCH გამხსნელი.
- თავისუფალი ტექნიკა: გამოიყენებთ FREELIGHTS გამხსნელებს 6 %, 9 % or 12 %.

გახსნის პრინციპი

1.9 %, 4 %, 6 %, 9 %, 12 %

1:1.5 or

გამოიყენეთ FREELIGHTS გამხსნელი MAGMA-ის გამოყენების დროს რომ გაზარდოთ თავისუფალი შესაძლებლობები.



თმაზე დაყოვნების დრო ბლანდის დროს

15-30 კლიმაზონით

20-40 კლიმაზონის გარეშე

თმაზე დაყოვნების დრო

35-40 წთ, კლიმაზონით.

40-60 წთ კლიმაზონის გარეშე

MAGMA

სტაბილიზატორი



სრული

შეღებვა/ნაწილობრივი



გალივება+ტონი



ლამინირება

ფერის კორექცია

განახლება ფერი/ბალანსი

შედეგი

პოსტ სერვისის შესასრულებლად. მაგმით გალივების დროს დაიტანეთ თმაზე შამპუნით დაბანის შემდეგ გაიჩერეთ 5წთ და ჩამობანეთ ძირფესვიანად.



makechange